

**Результаты контроля прохождения процесса  
адаптации детей–первоклассников к школе за период  
сентябрь-октябрь 2016 года  
(гимназия №5 им.А.В.Луначарского)**

**психолог Л.М.Хабеева**

**Цель контроля:**

Выявить уровень адаптации первоклассников к школе, разработать план дальнейших адаптационных мероприятий в первых классах и рекомендации для учителей и родителей.

**Объект контроля:** Учащиеся первых класса

**Вид контроля:** Текущий

**Содержание контроля:**

Контроль качества адаптационного процесса в первых классах проведен следующим способом:

1. Классными руководителями проведено распределение первоклассников по уровням адаптации с помощью готовой «адаптационной карты».
2. С целью подкрепления, уточнения и большего раскрытия проблем адаптации, классными руководителями был проведен рисуночный тест готовности первоклассников к обучению в школе «Нарисуй человека» (Ф.Гуднаффа и К. Махова).
3. Школьным психологом Хабеевой Л.М. был проведен содержательный и статистический анализ контрольных мероприятий.
4. В обследовании приняло участие 199 учащихся 1х классов.

**Результаты обследования:**

**Уровни адаптации детей в первых классах:**

- 1. ВЫСОКИЙ уровень адаптации демонстрируют 104(52%) ученика (4 и 5 балла).**

Здесь все дети, которые ярко себя демонстрируют (активные, смелые, общительные, успешные в учебе. А также спокойные, внимательные, которые демонстрируют хорошее воспитание, старается выполнять задания учителя.

2. **(СРЕДНИЙ) уровень адаптации демонстрируют 84 (42,5%) ученика (3 и 2 балла).**

3. Здесь все дети, которые старательные на уроках, застенчивые, робкие, неуверенные. А также те дети, которые часто отвлекаются на уроке, не могут сосредоточиться на задании учителя, излишне импульсивные и раскованные.

4. **НИЗКИЙ уровень адаптации демонстрируют 11 (5,5%) ученика (1 и 0 балла)**

Здесь все дети, которые не привыкают к школе, к учителю, к одноклассникам. Дети, которые часто грустят или плачут; часто не понимают обращений и заданий учителя.

А также те дети, которых трудно определить к какой-нибудь группе - особенные дети, может непонятные учителю, или демонстрируют несоответствующее заданиям и обращениям учителя, поведение.

#### **Наиболее выраженные дети:**

- ✓ Группа «звезд» – полностью адаптированные дети - 28(14%).
- ✓ Группа риска – неадаптированные дети - 6(3%).

Дополнительно рисуночное тестирование позволило выявить проблемы:

- ✓ Незрелость - низкий уровень готовности к обучению к школе (социальный, эмоциональный, интеллектуальный);
- ✓ тревожность;
- ✓ инфантильность;
- ✓ импульсивность;
- ✓ страхи.

Более подробная информация представлена в Приложении.

#### **РЕКОМЕНДАЦИИ:**

1. Заместителю **директора по УВР нач.школы Саракаевой А.Э.** и школьному психологу Хабаевой Л.М. подготовить и провести методический семинар с классными руководителями первых классов по итогам адаптационных мероприятий.
2. Классным руководителям обращать особое внимание на детей, имеющих различные психологические проблемы. В учебной и воспитательной работе в классе особо учитывать детей с низким

уровнем адаптации, активно привлекая их в разнообразные виды творческой, трудовой, игровой и коллективной деятельности.

3. Классным руководителям первых классов организовать дополнительную работу с родителями первоклассников по вопросу оптимизации адаптационного процесса к школе (по обеспечению дома благоприятных условий для самоподготовки детей, по контролю соблюдения режима дня первоклассниками).
4. Школьному психологу Хабаевой Л.М. провести индивидуальные тематические консультации с родителями детей группа риска: 6(3%) учеников.
5. Повторную проверку назначить на конец третьей четверти.

Контроль за исполнением возложить на заместителя директора по УВР начальной школы Саракаеву А.Э.

## ПРИЛОЖЕНИЕ

### Адаптационная картина в первых классах

Таблица результатов

№ п/п	Кол-во детей в классе	Оценки уровня адаптации						примечания
		5	4	3	2	1	0	
1а	36	3	23	10	0	0	0	В целом успешная адаптация
		8%	64%	28%	0%	0%	0%	
1б	33	5	9	10	6	2	1	3 ученика неадаптированы
		15,2%	27,3%	30,3%	18,2%	6%	3%	
1в	41	6	16	10	4	1	4	5 учеников неадаптированы
		14,6%	39%	24%	10%	2,4%	10%	
1г	29	8	12	6	3	0	0	В целом успешная адаптация
		27,6%	41,4%	20,7%	10,3%	0%	0%	
1д	30	2	5	11	9	2	1	3 ученика неадаптированы
		7%	17%	37%	30%	6%	3%	
1е	30	4	11	10	5	0	0	В целом успешная адаптация
		13%	37%	33%	17%	0%	0%	
Все первые классы	199	28	76	57	27	5	6	9 учеников неадаптированы
		100%	14%	38%	29%	13,5%	2,5%	

**1 уровень: 4 и 5 – 104 (52%);**

**2 уровень: 3 и 2 – 84 (42,5%);**

**3 уровень: 1 и 0 – 11 (5,5%).**

### **Пояснения к таблице результатов:**

- «5» - если ребенок ярко себя демонстрирует (активный, смелый, общительный, успешный в учебе).
- «4» - если ребенок спокойный, внимательный, демонстрирует хорошее воспитание, старается выполнять задания учителя.
- «3» - если ребенок часто демонстрирует застенчивость, робость, неуверенность. Но, в то же время старательный на уроках.
- «2» - если ребенок часто отвлекается на уроке, не может сосредоточиться на задании учителя, излишне импульсивный и раскованный.
- «1» - если ребенок не привыкает к школе, к учителю, к детям; если часто грустит или плачет; часто не понимает обращений и заданий учителя.
- «0» - если трудно определить ребенка к какой-нибудь одной из указанных групп; он особенный, может непонятный учителю, может демонстрирует несоответствующее заданиям и обращениям учителя, поведение.

## Иллюстрация результатов обследования адаптации детей первых классов к школе



Кл.рук. – Белова Алла Михайловна



Кл.рук. -



Кл.рук. – Ваниева З.М.



Кл.рук. – Сибилева В.В.



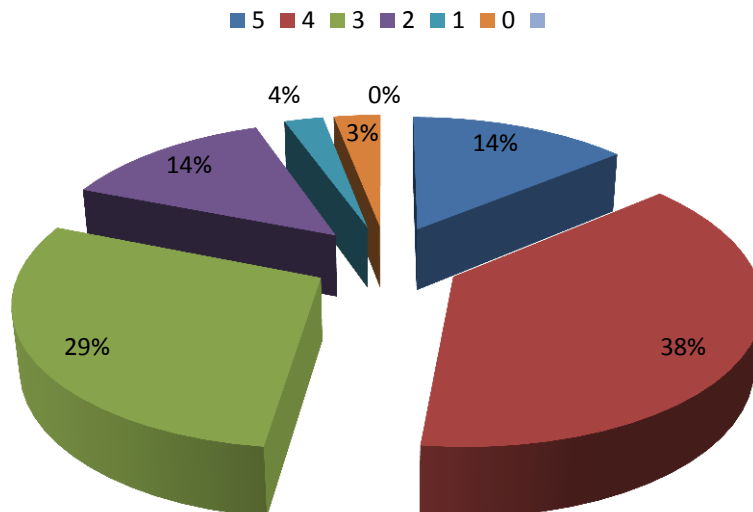
**Кл.рук. - Соболева Н.В.**



**Кл.рук. – Самсонова Е.К.**

## Распределение всех первоклассников по 6-ти адапционным уровням

### Все первые классы - 199 учеников



## Распределение всех первоклассников по 3-м обобщенным адапционным уровням

### Все первые классы - 199 учеников

