

**Результаты контроля прохождения процесса
адаптации детей-первоклассников к школе за период
сентябрь-декабрь 2024 года
(гимназия №5 им.А.В. Луначарского)**

Педагог-психолог Р.А. Кисиева

Цель контроля: Выявить уровень адаптации первоклассников к школе, разработать план дальнейших адаптационных мероприятий в первых классах и рекомендации для учителей и родителей.

Объект контроля: Учащиеся первых классов

Вид контроля: Промежуточный

Содержание контроля: Контроль качества адаптационного процесса в первых классах проведен следующим способом:

1. Классными руководителями проведено распределение первоклассников по уровням адаптации с помощью «примерной адаптационной карты».
2. С целью подкрепления, уточнения и большего раскрытия проблем адаптации, классными руководителями был проведен рисуночный тест готовности первоклассников к обучению в школе Керна-Йерасека «Нарисуй по памяти мужскую фигуру».
3. Школьным психологом Кисиевой Р.А. был проведен содержательный и статистический анализ контрольных мероприятий.
4. В обследовании приняло участие 239 учеников 1х классов.

ЗАДАНИЕ ДЛЯ КЛАССНЫХ РУКОВОДИТЕЛЕЙ

Для проверки адаптации детей к школе необходимо провести некоторые простые мероприятия (для всех первых классов).

Задание 1:

На уроке рисования каждому ребенку нужно изобразить фигуру мужчины по памяти...только мужчины – не женщины!!! (совершенно самостоятельно! Без помощи и исправления рисунка учителем!). Рисунок нужно подписать: ФИ ученика и 1 «...» класс

Задание 2:

В списке учеников класса рядом с фамилией ученика учителю надо оценить поведение ребенка, поставить:

- цифру «5» - если ребенок ярко себя демонстрирует (активный, смелый, общительный, успешный в учебе).
- цифру «4» - если ребенок спокойный, внимательный, демонстрирует хорошее воспитание, старается выполнять задания учителя.
- цифру «3» - если ребенок часто демонстрирует застенчивость, робость, неуверенность. Но, в то же время старательный на уроках.
- цифру «2» - если ребенок часто отвлекается на уроке, не может сосредоточиться на задании учителя, излишне импульсивный и раскованный.
- цифру «1» - если ребенок не привыкает к школе, к учителю, к детям; если часто грустит или плачет; часто не понимает обращений и заданий учителя.
- цифру «0» - если трудно определить ребенка к какой-нибудь одной из указанных групп; он особенный, может непонятный учителю, может демонстрирует несоответствующее заданиям и обращениям учителя, поведение.

Список с оценками нужно подписать.

Например: Кл.Рук. Петрова Анна Семеновна; 14.10.2024г.

Педагог-психолог гимназии №5

Кисиева Рада Артуровна

Результаты обследования:

Уровни адаптации детей в первых классах:

1. ВЫСОКИЙ уровень адаптации демонстрируют **134 (56,6%)** учеников (4 и 5 балла).

Здесь все дети, которые ярко себя демонстрируют (активные, смелые, общительные, успешные в учебе. А также спокойные, внимательные, которые демонстрируют хорошее воспитание, стараются выполнять задания учителя.

2. СРЕДНИЙ уровень адаптации демонстрирует **89 (37,2%)** ученик (3 и 2 балла).

Здесь все дети, которые старательные на уроках, застенчивые, робкие, неуверенные. А также те дети, которые часто отвлекаются на уроке, не могут сосредоточиться на задании учителя, излишне импульсивные и раскованные.

3. НИЗКИЙ уровень адаптации демонстрируют **6 (2,5%)** учеников (1 и 0 балла)

Здесь все дети, которые не привыкают к школе, к учителю, к одноклассникам. Дети, которые часто грустят или плачут; часто не понимают обращений и заданий учителя.

А также те дети, которых трудно определить к какой-нибудь группе - особенные дети, может непонятные учителю, или демонстрируют несоответствующее заданиям и обращениям учителя, поведение.

Наиболее выраженные группы детей:

- ✓ Группа «звезд» – полностью адаптированные дети – 134 (56,6%)
- ✓ Группа риска – неадаптированные дети – 6 (2,5%)

Более подробная информация представлена в Приложении.

РЕКОМЕНДАЦИИ:

1. Заместителю директора Саракаевой А.Э. и школьному психологу Кисиевой Р.А. подготовить и провести методический семинар с классными руководителями первых классов по итогам контрольных адаптационных мероприятий.

2. Классным руководителям обращать особое внимание на детей, имеющих различные психологические проблемы. В учебной и воспитательной работе в классе особо учитывать детей с низким уровнем адаптации, активно привлекая их в разнообразные виды творческой, трудовой, игровой и коллективной деятельности.

3. Классным руководителям первых классов организовать дополнительную работу с родителями первоклассников по вопросу оптимизации адаптационного процесса к школе (по обеспечению дома благоприятных условий для самоподготовки детей, по контролю соблюдения режима дня первоклассниками).

4. Школьному психологу Кисиевой Р.А. провести индивидуальные тематические консультации с родителями детей группа риска: 6 (2,5%) учеников.

5. Повторную проверку назначить на конец третьей четверти (март-апрель 2025года).

Контроль за исполнением возложить на заместителя директора Саракаеву А.Э.

Адаптационная картина в первых классах

Таблица результатов

№ п/п	Кол-во детей в классе	Оценки уровня адаптации						примечания
		5	4	3	2	1	0	
1 «А» Белова А.М.	42	6	24	11	1	0	0	
		14,2%	57,1%	26,1%	2,38%	0%	0%	
1 «Б» Хаутова А.Р.	42	8	18	13	3	0	0	
		19,04%	42,8%	30,9%	7,1%	0%	0%	
1 «В» Ваниева З.М.	48	8	16	8	2	0	4	4 ученика не адаптировано
		16,6%	33,3%	16,6%	4,1%	0%	8,3%	
1 «Г» Сибилева В.В.	38	3	15	16	4	0	0	
		7,8%	39,4%	42,1%	10,5%	0%	0%	
1 «Д» Соболева Н.В.	33	0	11	10	10	1	1	2 ученика не адаптировано
		0%	33,3%	30,3%	30,3%	3,03%	3,03%	
1 «Е» Гасиева Л.Г.	36	7	18	9	2	0	0	
		19,4%	50%	25%	5,5%	0%	0%	
Все первые классы 2024	239	32	102	67	22	1	5	6 учеников не адаптировано
		100%	13,3%	42,6%	28,03%	9,2%	0,41%	

1 уровень: 4 и 5 – 134 (56,06%);

2 уровень: 3 и 2 – 89 (37,2%);

3 уровень: 1 и 0 – 6 (2,5%).

Пояснения к таблице результатов:

- «5» - если ребенок ярко себя демонстрирует (активный, смелый, общительный, успешный в учебе).
- «4» - если ребенок спокойный, внимательный, демонстрирует хорошее воспитание, старается выполнять задания учителя.
- «3» - если ребенок часто демонстрирует застенчивость, робость, неуверенность. Но, в то же время старательный на уроках.

- «2» - если ребенок часто отвлекается на уроке, не может сосредоточиться на задании учителя, излишне импульсивный и раскованный.
- «1» - если ребенок не привыкает к школе, к учителю, к детям; если часто грустит или плачет; часто не понимает обращений и заданий учителя.
- «0» - если трудно определить ребенка к какой-нибудь одной из указанных групп; он особенный, может непонятный учителю, может, демонстрирует несоответствующее заданиям и обращениям учителя, поведение.

**Иллюстрация результатов обследования адаптации
детей первых классов**

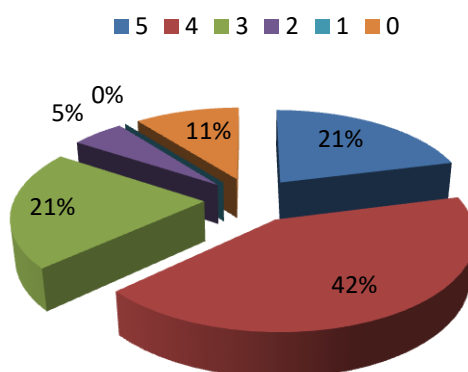


Кл. руководитель: Белова А.М.



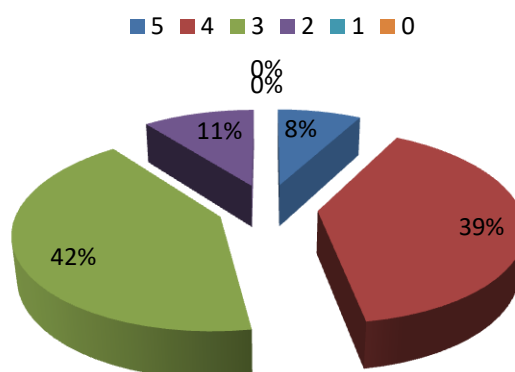
Кл. руководитель: Хаутова А.Р.

1 "В" класс - 48 учеников



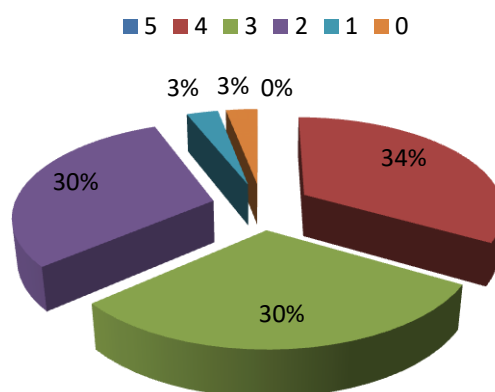
Кл. руководитель: Ваниева З.М.

1 "Г" класс - 38 учеников



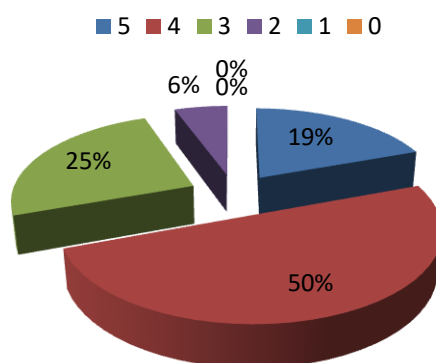
Кл. руководитель: Сибилева В.В.

1 "Д" класс - 33 ученика



Кл. руководитель: Соболева Н.В.

1 "Е" класс - 36 учеников



Кл. руководитель: Гасиева Л.Г.

Все первые классы

