

**Результаты контроля прохождения процесса
адаптации детей–первоклассников к школе за период
январь-май 2023-2024 уч. года
(гимназия №5 им.А.В. Луначарского)**

Педагог-психолог Р.А. Кисиева

Цель контроля: Выявить уровень адаптации первоклассников к школе, разработать план дальнейших адаптационных мероприятий в первых классах и рекомендации для учителей и родителей.

Объект контроля: Учащиеся первых классов

Вид контроля: Промежуточный

Содержание контроля: Контроль качества адаптационного процесса в первых классах проведен следующим способом:

1. Классными руководителями проведено распределение первоклассников по уровням адаптации с помощью «примерной адаптационной карты».

2. С целью подкрепления, уточнения и большего раскрытия проблем адаптации, классными руководителями был проведен рисуночный тест готовности первоклассников к обучению в школе Керна-Йерасека «Нарисуй по памяти мужскую фигуру».

3. Школьным психологом Кисиевой Р.А. был проведен содержательный и статистический анализ контрольных мероприятий.

4. В обследовании приняло участие 224 учеников 1х классов.

ЗАДАНИЕ ДЛЯ КЛАССНЫХ РУКОВОДИТЕЛЕЙ

Для проверки адаптации детей к школе необходимо провести некоторые простые мероприятия (для всех первых классов).

Задание 1:

На уроке рисования каждому ребенку нужно изобразить фигуру мужчины по памяти...только мужчины – не женщины!!! (совершенно самостоятельно! Без помощи и исправления рисунка учителем!). Рисунок нужно подписать: ФИ ученика и 1 «...» класс

Задание 2:

В списке учеников класса рядом с фамилией ученика учителю надо оценить поведение ребенка, поставить:

- цифру «5» - если ребенок ярко себя демонстрирует (активный, смелый, общительный, успешный в учебе).
- цифру «4» - если ребенок спокойный, внимательный, демонстрирует хорошее воспитание, старается выполнять задания учителя.
- цифру «3» - если ребенок часто демонстрирует застенчивость, робость, неуверенность. Но, в то же время старательный на уроках.
- цифру «2» - если ребенок часто отвлекается на уроке, не может сосредоточиться на задании учителя, излишне импульсивный и раскованный.
- цифру «1» - если ребенок не привыкает к школе, к учителю, к детям; если часто грустит или плачет; часто не понимает обращений и заданий учителя.
- цифру «0» - если трудно определить ребенка к какой-нибудь одной из указанных групп; он особенный, может непонятный учителю, может демонстрирует несоответствующее заданиям и обращениям учителя, поведение.

Список с оценками нужно подписать.

Например: Кл.Рук. Петрова Анна Семеновна; 14.10.2023г.

Педагог-психолог гимназии №5

Рада Артуровна Кисиева (тел.8-989-135-63-20)

Результаты обследования:

Уровни адаптации детей в первых классах:

1. ВЫСОКИЙ уровень адаптации демонстрируют **17 (7,5%)** учеников (4 и 5 балла).

Здесь все дети, которые ярко себя демонстрируют (активные, смелые, общительные, успешные в учебе. А также спокойные, внимательные, которые демонстрируют хорошее воспитание, стараются выполнять задания учителя.

2. СРЕДНИЙ уровень адаптации демонстрирует **190 (84,8%)** ученик (3 и 2 балла).

Здесь все дети, которые старательные на уроках, застенчивые, робкие, неуверенные. А также те дети, которые часто отвлекаются на уроке, не могут сосредоточиться на задании учителя, излишне импульсивные и раскованные.

3. НИЗКИЙ уровень адаптации демонстрируют **17 (7,5%)** учеников (1 и 0 балла)

Здесь все дети, которые не привыкают к школе, к учителю, к одноклассникам. Дети, которые часто грустят или плачут; часто не понимают обращений и заданий учителя.

А также те дети, которых трудно определить к какой-нибудь группе - особенные дети, может непонятные учителю, или демонстрируют несоответствующее заданиям и обращениям учителя, поведение.

Наиболее выраженные группы детей:

- ✓ Группа «звезд» – полностью адаптированные дети – 17 (7,5%)
- ✓ Группа риска – неадаптированные дети – 17 (7,5%)

Более подробная информация представлена в Приложении.

РЕКОМЕНДАЦИИ:

1. Заместителю директора Саракаевой А.Э. и школьному психологу Багаевой М.И. подготовить и провести методический семинар с классными руководителями первых классов по итогам контрольных адаптационных мероприятий.

2. Классным руководителям обращать особое внимание на детей, имеющих различные психологические проблемы. В учебной и воспитательной работе в классе особо учитывать детей с низким уровнем адаптации, активно привлекая их в разнообразные виды творческой, трудовой, игровой и коллективной деятельности.

3. Классным руководителям первых классов организовать дополнительную работу с родителями первоклассников по вопросу оптимизации адаптационного процесса к школе (по обеспечению дома благоприятных условий для самоподготовки детей, по контролю соблюдения режима дня первоклассниками).

4. Школьному психологу Кисиевой Р.А. провести индивидуальные тематические консультации с родителями детей группа риска: 17 (7,5%) учеников.

5. Повторную проверку назначить на конец третьей четверти (март-апрель 2024года).

Контроль за исполнением возложить на заместителя директора Саракаеву А.Э.

Адаптационная картина в первых классах

Таблица результатов

№ п/п	Кол-во детей в классе	Оценки уровня адаптации						примечания
		5	4	3	2	1	0	
1 «А» Коростылева Е.Ю.	44	0	3	22	13	5	1	6 учеников не адаптировано
		0%	6,8%	50%	29,5%	11,3%	2,2%	
1 «Б» Сотиева Л.Т.	42	0	5	14	20	2	1	3 учеников не адаптировано
		0%	11,9%	33,3%	47,6%	4,7%	2,3%	
1 «В» Кожевникова Л.В.	28	0	0	18	7	3	0	3 учеников не адаптировано
		0%	0%	64,2%	25%	10,7%	0%	
1 «Г» Каркусова Ф. А.	34	0	1	20	11	2	0	2 учеников не адаптировано
		0%	2,9%	58,8%	32,3%	5,8%	0%	
1 «Д» Малышева Т.Н.	33	0	2	11	17	3	0	3 учеников не адаптировано
		0%	6%	33,3%	51,5%	9%	0%	
1 «Е» Тезиева З.К.	43	0	6	25	12	0	0	0 учеников не адаптировано
		0%	13,9%	58,1%	27,9%	0%	0%	
Все первые классы 2023	224	0	17	110	80	15	2	17 учеников не адаптировано
		100%	0%	7,5%	49,1%	35,7%	6,6%	

1 уровень: 4 и 5 – 17 (7,5%);
 2 уровень: 3 и 2 – 190 (84,8%);
 3 уровень: 1 и 0 – 17(7,5%).

Пояснения к таблице результатов:

- «5» - если ребенок ярко себя демонстрирует (активный, смелый, общительный, успешный в учебе).
- «4» - если ребенок спокойный, внимательный, демонстрирует хорошее воспитание, старается выполнять задания учителя.
- «3» - если ребенок часто демонстрирует застенчивость, робость, неуверенность. Но, в то же время старательный на уроках.

- «2» - если ребенок часто отвлекается на уроке, не может сосредоточиться на задании учителя, излишне импульсивный и раскованный.
- «1» - если ребенок не привыкает к школе, к учителю, к детям; если часто грустит или плачет; часто не понимает обращений и заданий учителя.
- «0» - если трудно определить ребенка к какой-нибудь одной из указанных групп; он особенный, может непонятный учителю, может, демонстрирует несоответствующее заданиям и обращениям учителя, поведение.

Иллюстрация результатов обследования адаптации детей первых классов к школе

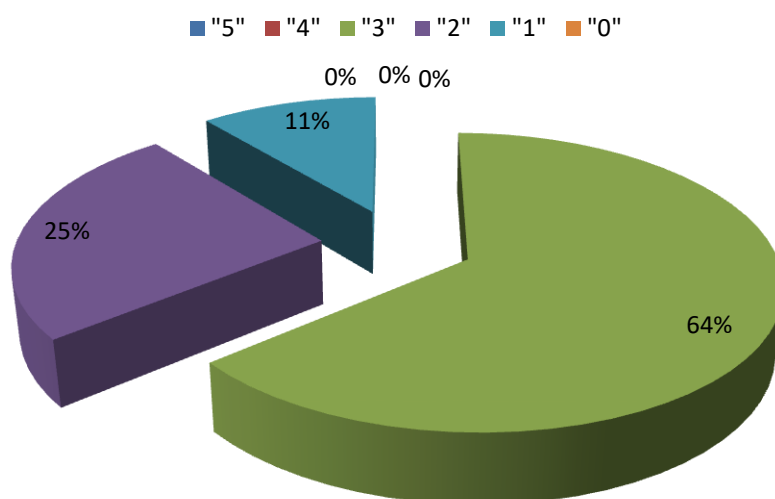


Классный руководитель: Коростылева Е.Ю.



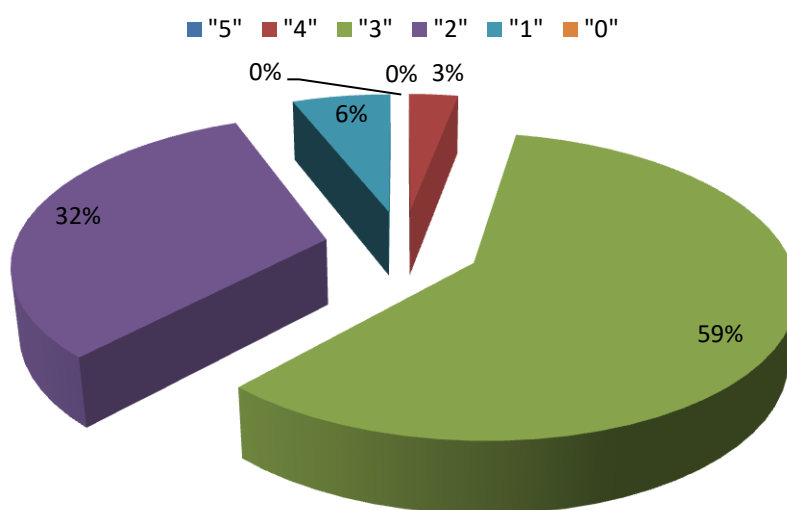
Классный руководитель: Сотиева Л.Т.

1"В" класс - 28 ученика



Классный руководитель: Кожевникова Л.В.

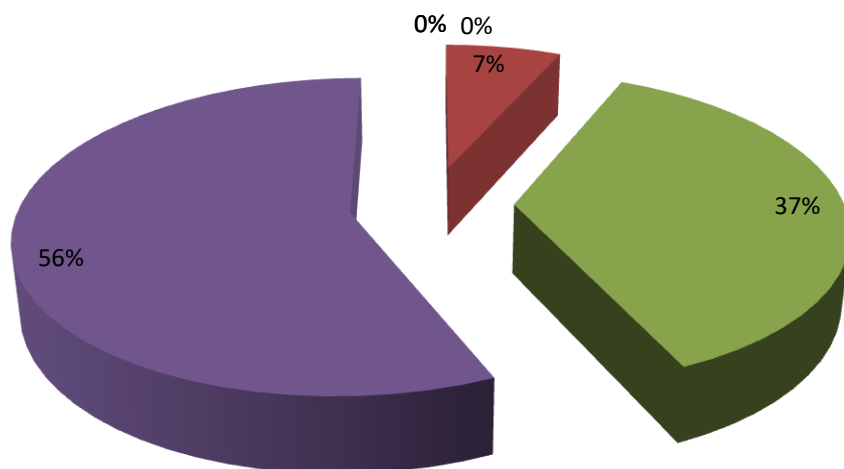
1"Г" класс - 34 ученик



Классный руководитель: Каркусова Ф.А.

1 "Д" класс - 33 ученика

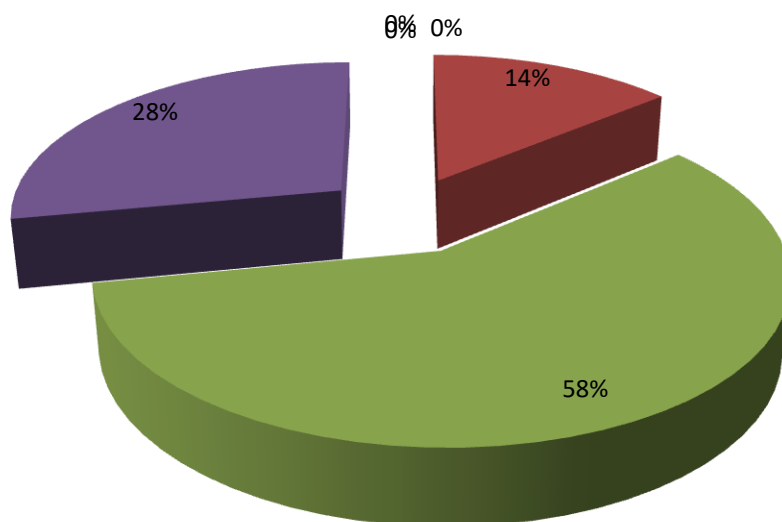
"5" "4" "3" "2" "1" "0"



Классный руководитель: Малышева Т.Н.

1"Е" класс - 43 ученик

"5" "4" "3" "2" "1" "0"



Классный руководитель: Тезиева З.К.

Распределение всех первоклассников по 6-ти адаптационным уровням



Распределение всех первоклассников по 3-м обобщенным адаптационным уровням

